

PLAN DE ACCIÓN COVID-19

CORONAVIRUS

RED DE SALUD DE ÑUBLE

REPORTE DIARIO

27 de julio 2022

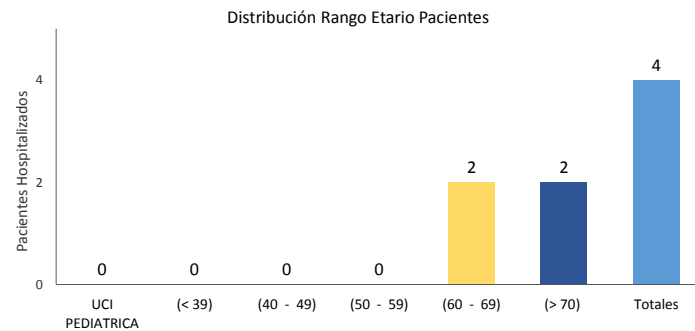
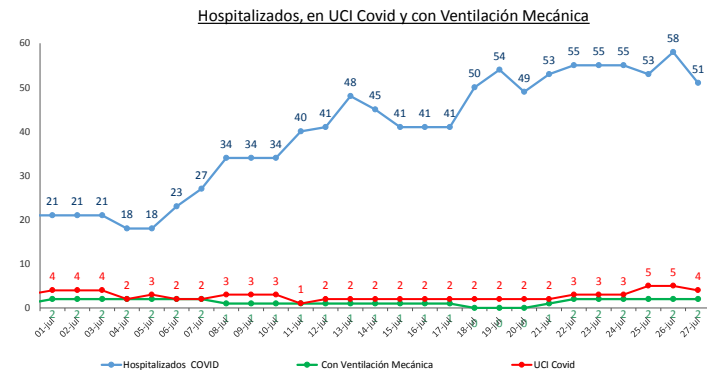
Indicadores:

- Hospitalizados y Disponibilidad de Camas son aportados por la SDGC del SSÑ
- Casos activos confirmados y Positividad, con fuente en www.gob.cl/coronavirus/cifrasoficiales
- Los fallecidos son informados por el Departamento de Planificación Sanitaria del SSÑ

Pacientes confirmados COVID-19 Hospitalizados en la red

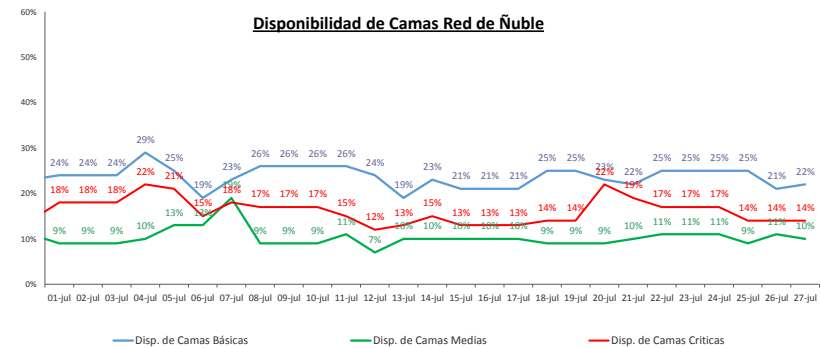
Hospitalizados Covid	51
Ventilación Mecánica	2

UCI	4
UPC	7



Información de dotación de camas públicas y privadas.

COMPLEJIDAD CAMA	DISPONIBILIDAD RESUMIDA			
	Total	Ocupadas	Disponibles	% Disponibilidad
TOTAL BASICAS COVID (+)	66	38	25	38%
TOTAL BASICAS NO COVID	562	430	113	20%
TOTAL GENERAL BASICAS	628	468	138	22%
TOTAL MEDIAS COVID (+)	40	25	13	33%
TOTAL MEDIAS NO COVID	111	109	2	2%
TOTAL GENERAL MEDIAS	151	134	15	10%
TOTAL CRITICAS PEDIATRICAS	14	7	7	50%
TOTAL CRITICAS NEONATALES	19	16	3	16%
TOTAL CRITICAS COVID (+)	19	18	1	5%
TOTAL CRITICAS NO COVID	63	58	5	8%
TOTAL GENERAL CRITICAS	115	99	16	14%
TOTAL RED SSÑ	894	701	169	19%

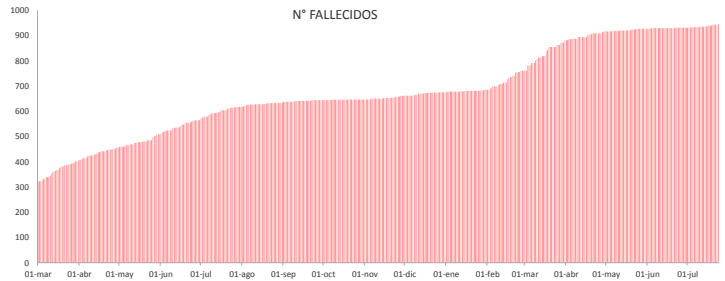


N° de Fallecidos por Covid 943

Fuente: Gob.cl

946

Fuente: SSN



Al 24/07/2022	Lugar defunción		Sexo	Edad
	H.C.H.M		Masc	77
	H.C.H.M		Fem.	89
	H.C.H.M		Fem.	94

Desglose 946 Fallecidos

FALLECIDOS *	946
HOMBRES	511
MUJERES	435
LUGAR DEFUNCIÓN	946
HCHM CHILLAN	429
HSC	128
HCSF BULNES	45
HCSF QUIRHUE	28
HCSF YUNGAY	24
HCSF EL CARMEN	15
HCSF COLEMU	28
CLINICA CHILLÁN	13
MUTUAL DE SEGURIDAD	1
SERVICIO MEDICO LEGAL	8
CASA DE REPOSO	7
EN DOMICILIO	164
OTRAS REGIONES	54
CESFAM PINTO	1
CESFAM SAN NICOLÁS	1

RANGO EDAD	946
10-19 AÑOS	3
20-29 AÑOS	4
30-39 AÑOS	11
40-49 AÑOS	20
50-59 AÑOS	77
60-69 AÑOS	146
70-79 AÑOS	219
80-89 AÑOS	320
90-99 AÑOS	139
100-110 AÑOS	7

*** PCR positivos al 26-07-2022** 12,1%

Fuente: Gob.cl

*** PCR procesados** 472

Fuente: Gob.cl

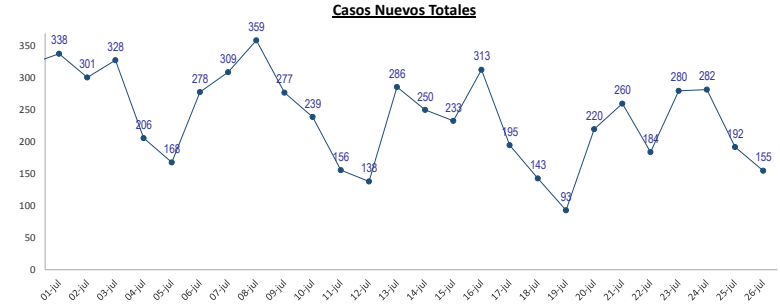
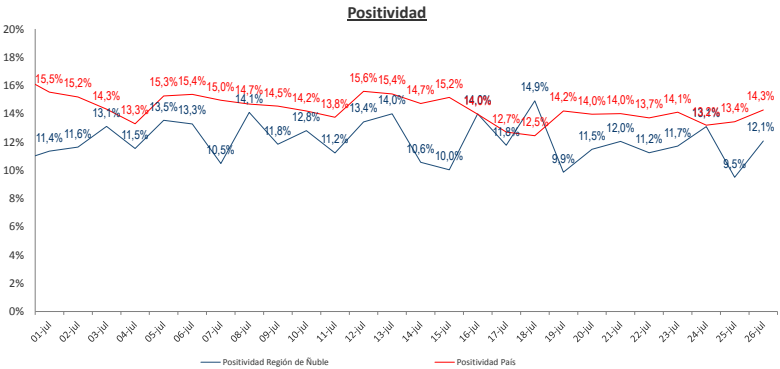
*** PCR positivos** 57

Fuente: Gob.cl

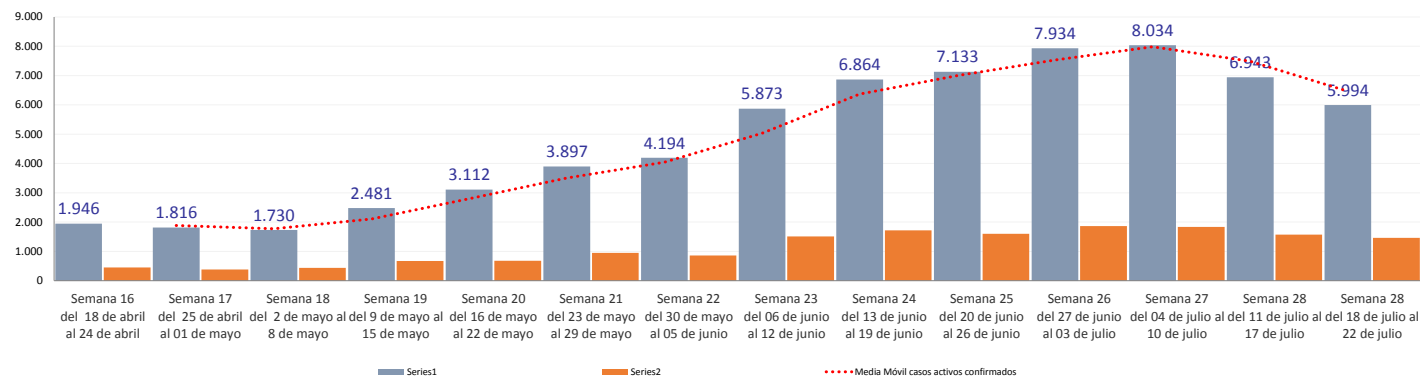
PCR pendientes 729

Fuente: Laboratorio HCHM

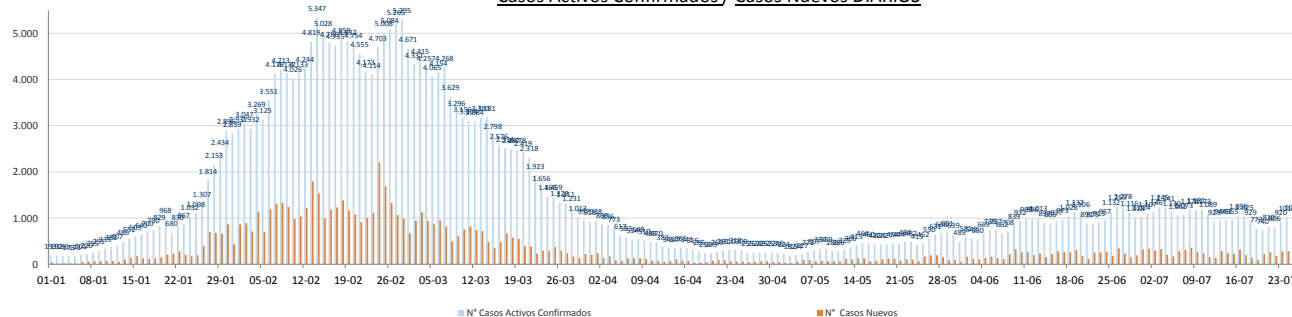
(*) Los datos de la fuente Gob.cl pueden ser no concluyentes, por fallas en sistema de migración de la información.



Casos Activos Confirmados y Casos Nuevos - SEMANALES

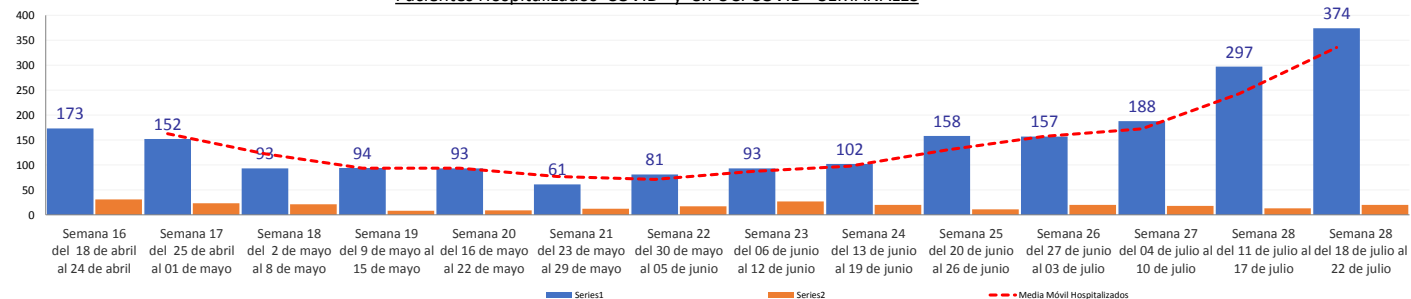


Casos Activos Confirmados / Casos Nuevos DIARIOS

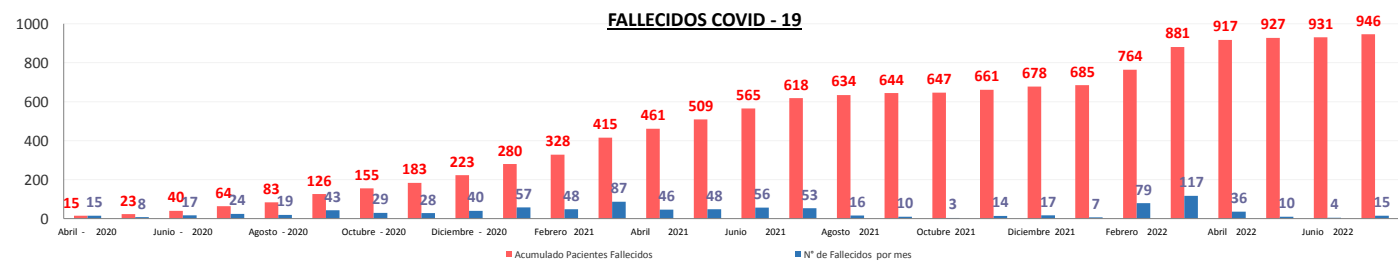


N° de Casos Activos Confirmados
955
N° de Casos Nuevos Totales
155

Pacientes Hospitalizados COVID y en UCI COVID - SEMANALES



FALLECIDOS COVID - 19		
Mes / Año	Acumulado Pacientes Fallecidos	N° de Fallecidos por mes
Abril - 2020	15	15
Mayo - 2020	23	8
Junio - 2020	40	17
Julio - 2020	64	24
Agosto - 2020	83	19
Septiembre - 2020	126	43
Octubre - 2020	155	29
Noviembre - 2020	183	28
Diciembre - 2020	223	40
Enero 2021	280	57
Febrero 2021	328	48
Marzo 2021	415	87
Abril 2021	461	46
Mayo 2021	509	48
Junio 2021	565	56
Julio 2021	618	53
Agosto 2021	634	16
Septiembre 2021	644	10
Octubre 2021	647	3
Noviembre 2021	661	14
Diciembre 2021	678	17
Enero 2022	685	7
Febrero 2022	764	79
Marzo 2022	881	117
Abril 2022	917	36
Mayo 2022	927	10
Junio 2022	931	4
Julio 2022	946	15





Informe Positividad: entregado con fecha **27 de julio 2022**

Fuente: www.gob.cl/coronavirus/cifrasoficiales contiene en su acumulado solo lo que ha sido informado en la página oficial del Gobierno.

Fecha Informe Página Gob.cl	Total Muestras Procesadas	Casos Positivos	Positividad Región de Ñuble	Positividad País
01-jul	1.709	194	11,4%	15,5%
02-jul	1.177	137	11,6%	15,2%
03-jul	1.396	183	13,1%	14,3%
04-jul	1.048	121	11,5%	13,3%
05-jul	591	80	13,5%	15,3%
06-jul	791	105	13,3%	15,4%
07-jul	1.374	144	10,5%	15,0%
08-jul	1.448	204	14,1%	14,7%
09-jul	1.132	134	11,8%	14,5%
10-jul	898	115	12,8%	14,2%
11-jul	873	98	11,2%	13,8%
12-jul	663	89	13,4%	15,6%
13-jul	879	123	14,0%	15,4%
14-jul	1.126	119	10,6%	14,7%
15-jul	1.047	105	10,0%	15,2%
16-jul	1.522	213	14,0%	14,0%
17-jul	833	98	11,8%	12,7%
18-jul	617	92	14,9%	12,5%
19-jul	416	41	9,9%	14,2%
20-jul	897	103	11,5%	14,0%
21-jul	1.171	141	12,0%	14,0%
22-jul	552	62	11,2%	13,7%
23-jul	1.281	150	11,7%	14,1%
24-jul	1.093	143	13,1%	13,2%
25-jul	989	94	9,5%	13,4%
26-jul	472	57	12,1%	14,3%
Julio 2022	24.534	2.994	12,2%	14,4%
Acumulados en Gob.cl + Lab. HCHM	890.849	82.266	9,2%	9,1%

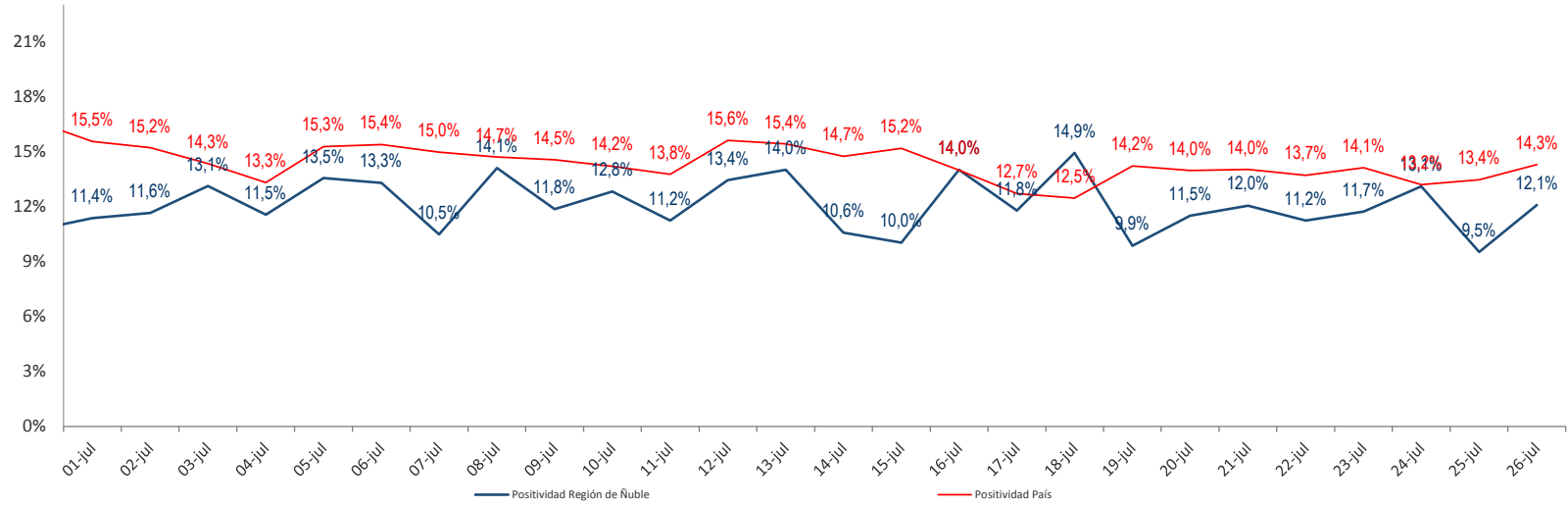
(promedio histórico Regional)

(promedio histórico país)

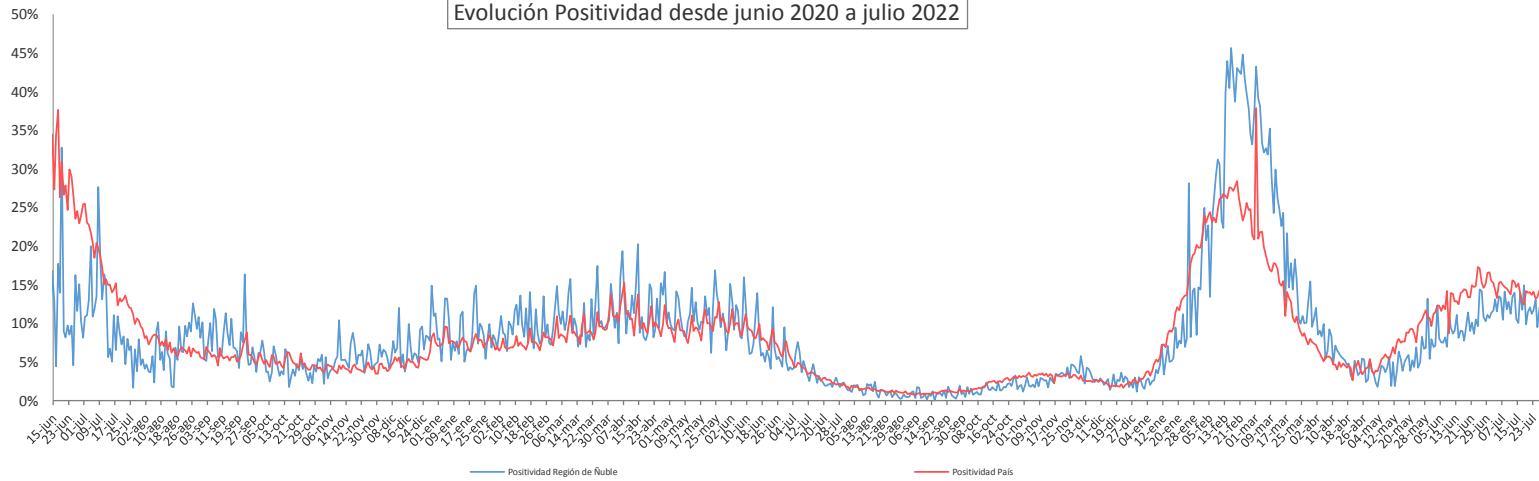
Fuente: [Correo Laboratorio HCHM](mailto:CorreoLaboratorioHCHM) (Consolidada con fecha 26-07-2022 - hora de corte 23:59 horas.)

TOTAL	Recepcionadas	Procesadas	Positivas	Negativas	Indeterminadas	Pendientes	Positividad aprox.
	1.117	1.071	144	912	15	729	13,4%

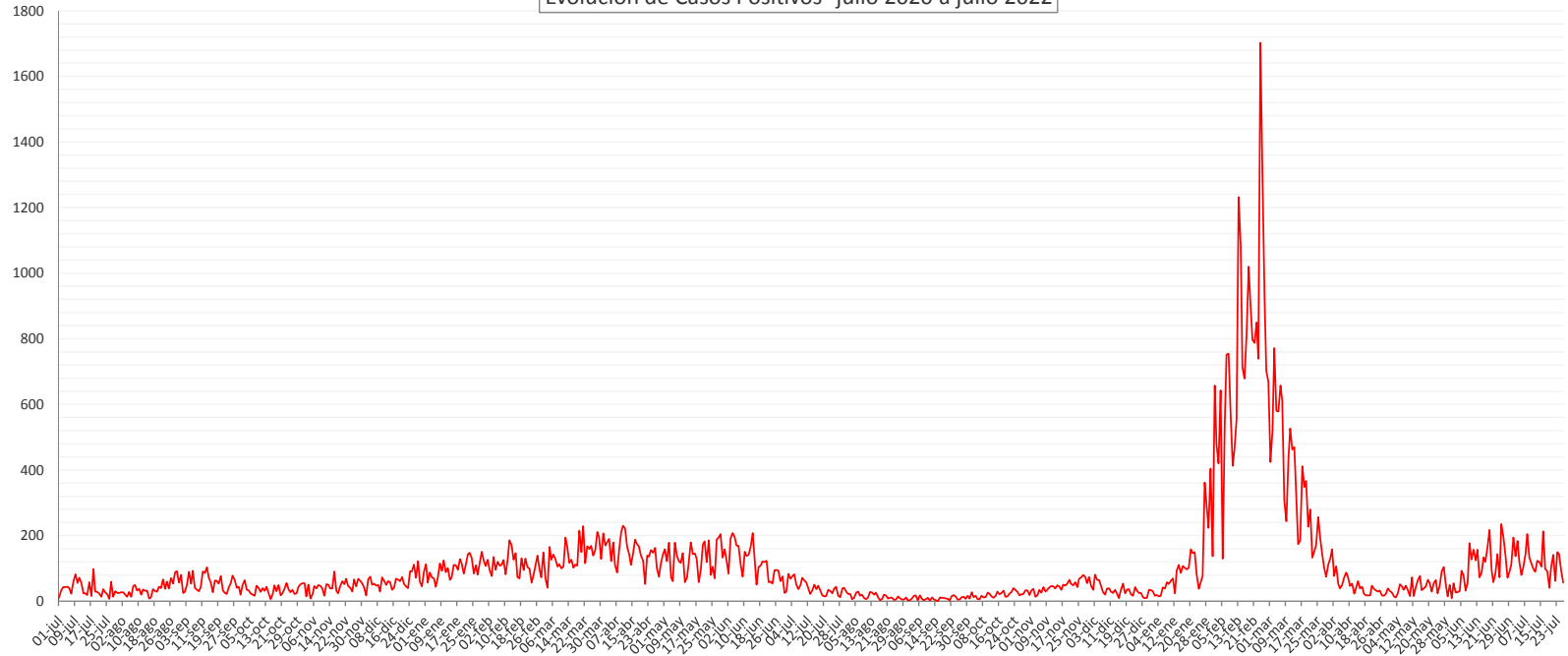
Positividad



Evolución Positividad desde junio 2020 a julio 2022



Evolución de Casos Positivos -julio 2020 a julio 2022



Fuente: <https://www.gob.cl/coronavirus/cifrasoficiales/#datos>

INFORMACIÓN ASISTENCIAL

1. Resumen Hospitalización Pacientes **Covid 19** positivos:

Hospitalizados	Conectados a Ventilación Mecánica
51	2

FUENTE: Subdirección de Gestión del Cuidado DSSÑ

1.1 Información de dotación de camas públicas y privadas.

COMPLEJIDAD CAMA	Disponibilidad Resumida			
	Total	Ocupadas	Disponibles	% Disponibilidad
TOTAL BASICAS COVID (+)	66	38	25	38%
TOTAL BASICAS NO COVID	562	430	113	20%
TOTAL GENERAL BASICAS	628	468	138	22%
TOTAL MEDIAS COVID (+)	40	25	13	33%
TOTAL MEDIAS NO COVID	111	109	2	2%
TOTAL GENERAL MEDIAS	151	134	15	10%
TOTAL CRITICAS PEDIATRICAS	14	7	7	50%
TOTAL CRITICAS NEONATALES	19	16	3	16%
TOTAL CRITICAS COVID (+)	19	18	1	5%
TOTAL CRITICAS NO COVID	63	58	5	8%
TOTAL GENERAL CRITICAS	115	99	16	14%
TOTAL RED SSÑ	894	701	169	19%

FUENTE: Subdirección de Gestión del Cuidado DSSÑ / Corte

1.2 Resumen UCI y UTI Hospital Clínico Herminda Martin y Hospital de San Carlos.

Descripción		Total	Ocupadas	Disponibles	%Disponibilidad
UCI HCHM	COVID (+)	12	11	1	8%
	No COVID	12	11	1	8%
	TOTAL HCHM	24	22	2	8%
UCI HSC	COVID (+)	1	1	0	0%
	No COVID	5	3	2	40%
	TOTAL HSC	6	4	2	33%
TOTAL UCI GENERAL		30	26	4	13%
UTI HCHM	COVID (+)	0	0	0	0%
	No COVID	30	30	0	0%
	TOTAL HCHM	30	30	0	0%
UTI HSC	COVID (+)	4	4	0	0%
	No COVID	8	7	1	13%
	TOTAL HSC	12	11	1	8%
TOTAL UTI GENERAL		42	41	1	2%

FUENTE: Subdirección de Gestión del Cuidado DSSÑ

1.3 Pacientes Hospitalizados COVID-19 Positivos

Lugar de Hospitalización	Servicio Clínico	Ventilación mecánica		Total general
		NO	SI	
CLINICA LOS ANDES	MEDICO QUIRURGICO	1		1
	UCI	2	1	3
Total CLINICA LOS ANDES		3	1	4
HCHM	MEDICINA	10		10
	PEDIATRIA	1		1
	MODULO E	5		5
	MODULO D	4		4
Total HCHM		20	0	20
HCSF BULNES	MEDICO QUIRURGICO	8		8
Total HCSF BULNES		8	0	8
HCSF COELEMU	MEDICO QUIRURGICO	1		1
Total HCSF COELEMU		1	0	1
HCSF EL CARMEN	MEDICO QUIRURGICO	1		1
Total HCSF EL CARMEN		1	0	1
HCSF YUNGAY	MEDICO QUIRURGICO	3		3
Total HCSF YUNGAY		3	0	3
HSC	UCI		1	1
	UTI	3		3
	MEDIA	10		10
Total HSC		13	1	14
Total general		49	2	51

FUENTE: Subdirección de Gestión del Cuidado DSSÑ

2. Fallecidos en la Región de Ñuble.

ESTADO	TOTAL
FALLECIDOS COVID-19	946

*Fallecidos informados por el Dpto. de Planificación Sanitaria

3. Información de Exámenes PCR (Reacción en cadena de polimerasa), realizados en el Laboratorio regional (Hospital de Chillán)

Muestras procesadas por el Laboratorio del HCHM:

Recepcionadas	Procesadas	Positivas	Negativas	Indeterminadas	Pendientes
1.117	1.071	144	912	15	729

(Consolidada con fecha 26-07-2022 - hora de corte 23:59 horas.)

Información histórica total desde que se certificó el laboratorio del HCHM:

Muestras procesados acumulados	Muestras positivas acumulados
726.939	73.570

(Consolidada con fecha 26-07-2022 - hora de corte 23:59 horas.)